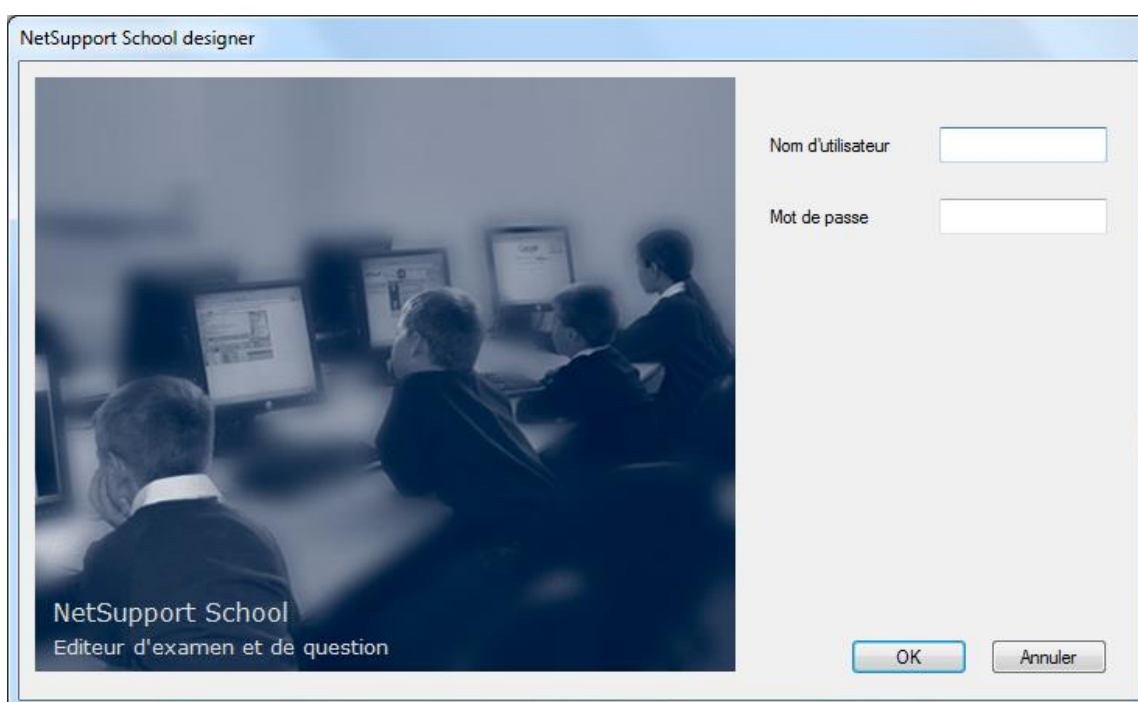




## Le créateur d'interrogations



**Query Informatique  
Immeuble "Noblet" - Hall A  
1 boulevard Charles de Gaulle  
92700 Colombes**



**Tél. : +33 (0)1 499 733 00  
Fax : +33 (0)1 499 733 09**

**NetSupport**

**[www.query-informatique.com](http://www.query-informatique.com)**

janvier 2014

# Créateur d'interrogations de NetSupport School - Query Informatique

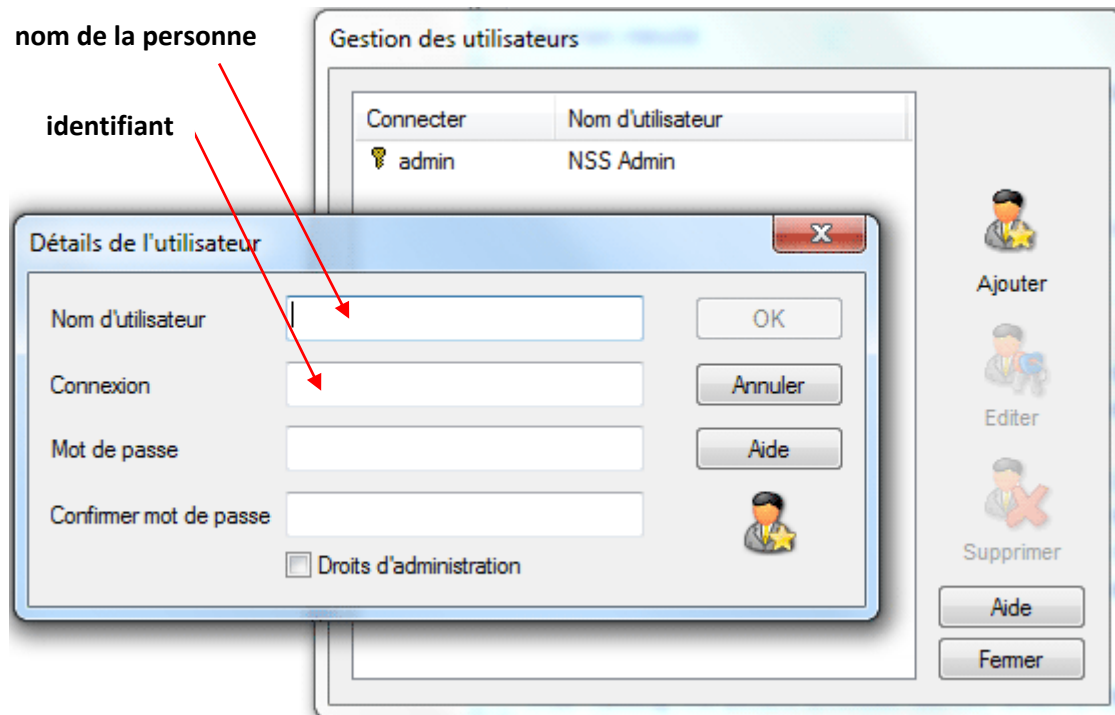
Le créateur d'interrogations peut être installé sur n'importe quel poste Windows, et ne nécessite pas de licence.

Une fois lancé l'exécutable de NetSupport School, choisir "Installation personnalisée" et sélectionner ce composant.

## Gestion des utilisateurs

L'identifiant et le mot de passe par défaut sont : admin.

Il est possible d'ajouter d'autres utilisateurs à partir de la première icône de la barre d'outils horizontale en haut de l'écran, ou à partir du menu "Fichier" en sélectionnant "Utilisateurs".



**Seuls les profils du créateur d'interrogations ayant les droits d'administration (différents de ceux de Windows) peuvent créer, éditer ou effacer les questions et les examens.**

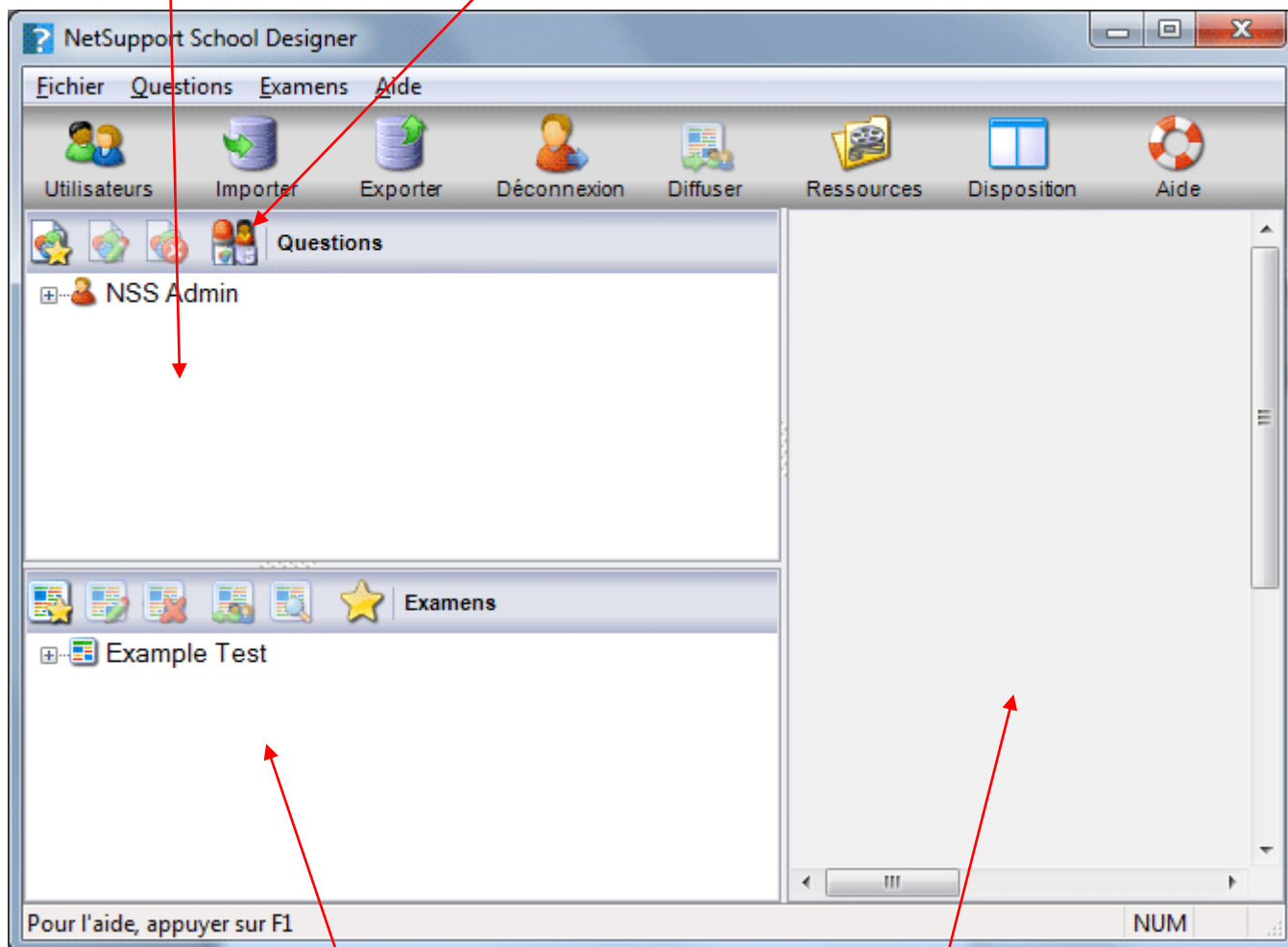


# Créateur d'interrogations de NetSupport School - Query Informatique

## L'interface du créateur d'interrogations

Base(s) de données de questions

Changement de l'affichage de l'arborescence



Examen(s) et leur contenu

Affichage du contenu d'une question sélectionnée

L'arborescence de la partie "Questions" peut s'afficher selon différents critères : en fonction des auteurs (valeur par défaut), des matières enseignées, du niveau de difficulté ou du type de questions.

L'exemple d'examen qui apparaît dans la partie "Examens" présente un échantillon varié de questions qu'il est possible de créer à partir du créateur d'interrogations de NetSupport School.



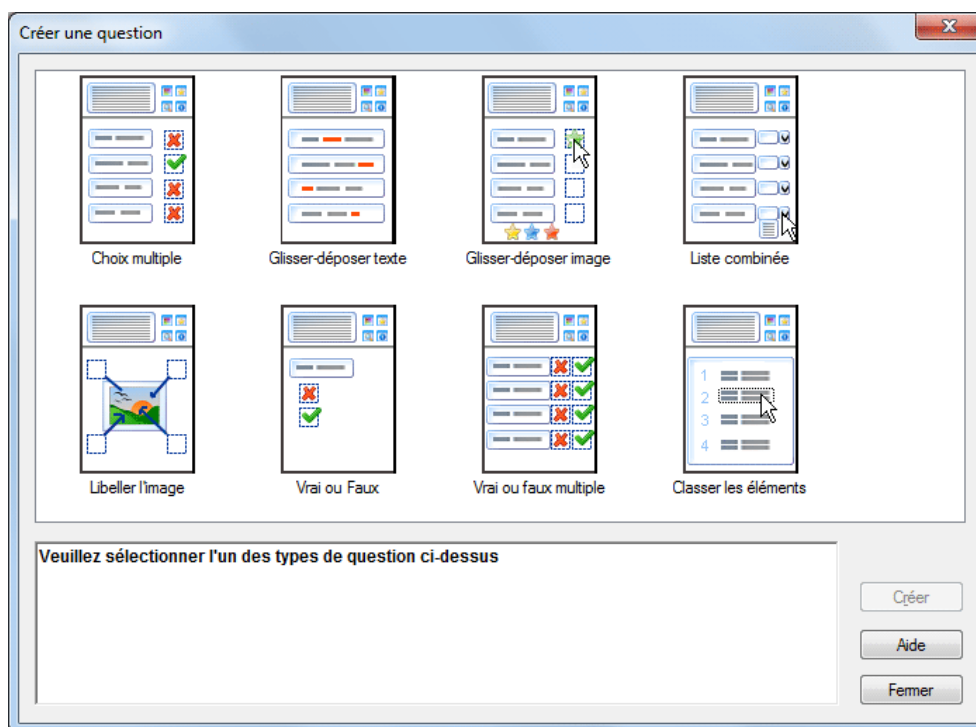
# Créateur d'interrogations de NetSupport School - Query Informatique

## Création d'une question

Pour toute personne ayant les droits d'administration, il est possible dans la partie "Questions" de créer, d'éditer ou de supprimer un élément, en cliquant à un emplacement spécifique ou sur une question parmi celles déjà présentes.

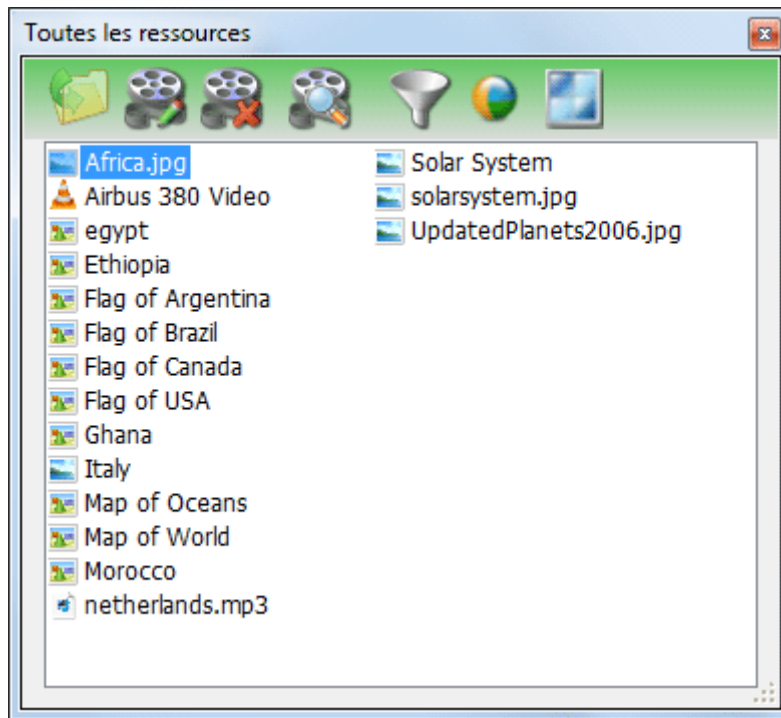
Dans le cas de création d'une nouvelle question, il faut tout d'abord choisir un type de question parmi ceux qui sont proposés puis les éditer :

- **Choix multiple** (rédiger une question, en précisant une bonne réponse et d'autres qui sont fausses)
- **Glisser-déposer texte** (rédiger des phrases à trou, et constituer une liste de mots qu'il faudra replacer)
- **Glisser-déposer image** (rédiger des éléments et importer des images, par exemple des noms de pays avec des drapeaux)
- **Liste combinée** (rédiger des éléments avec pour chacun des listes à choix multiples dans lesquelles il y a une correspondance correcte)
- **Libeller l'image** (importer une image, rédiger des légendes et indiquer des emplacements où elles devront être placées)
- **Vrai ou Faux** (rédiger une question à laquelle il faudra répondre par vrai ou faux)
- **Vrai ou Faux multiple** (rédiger plusieurs questions auxquelles il faudra répondre par vrai ou faux)
- **Classer les éléments** (rédiger un intitulé et constituer une liste d'éléments qu'il faudra classer)

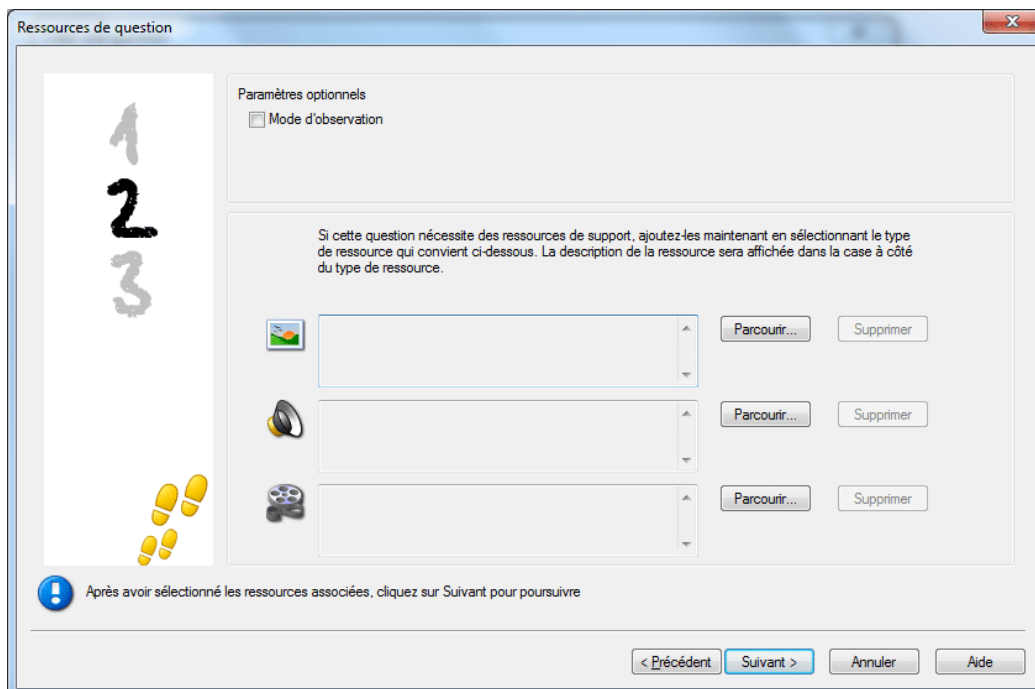


# Créateur d'interrogations de NetSupport School - Query Informatique

Comme il est possible d'ajouter des documents à la question, qu'il s'agisse d'image, de vidéo ou d'audio, un **gestionnaire des ressources** est accessible à partir de la barre d'outils horizontale en haut de l'écran.

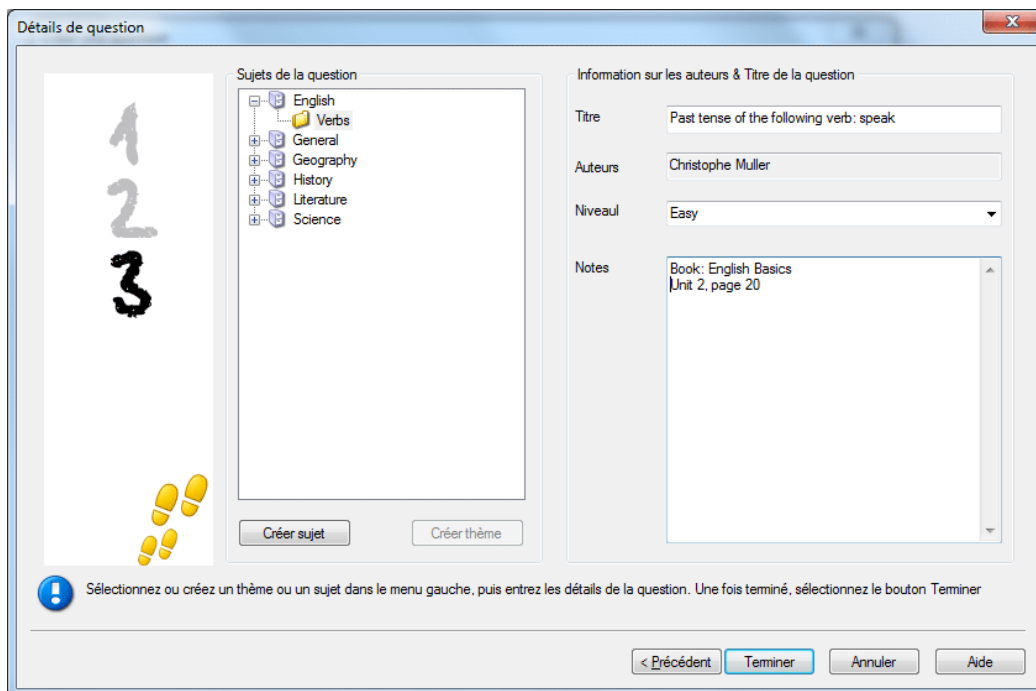


Il reste néanmoins possible d'importer un nouveau fichier pendant la création d'une question, lors de l'étape où l'on sélectionne les documents annexes (bouton "Parcourir...").



# Créateur d'interrogations de NetSupport School - Query Informatique

L'étape finale est le classement dans la base de données de la question créée.

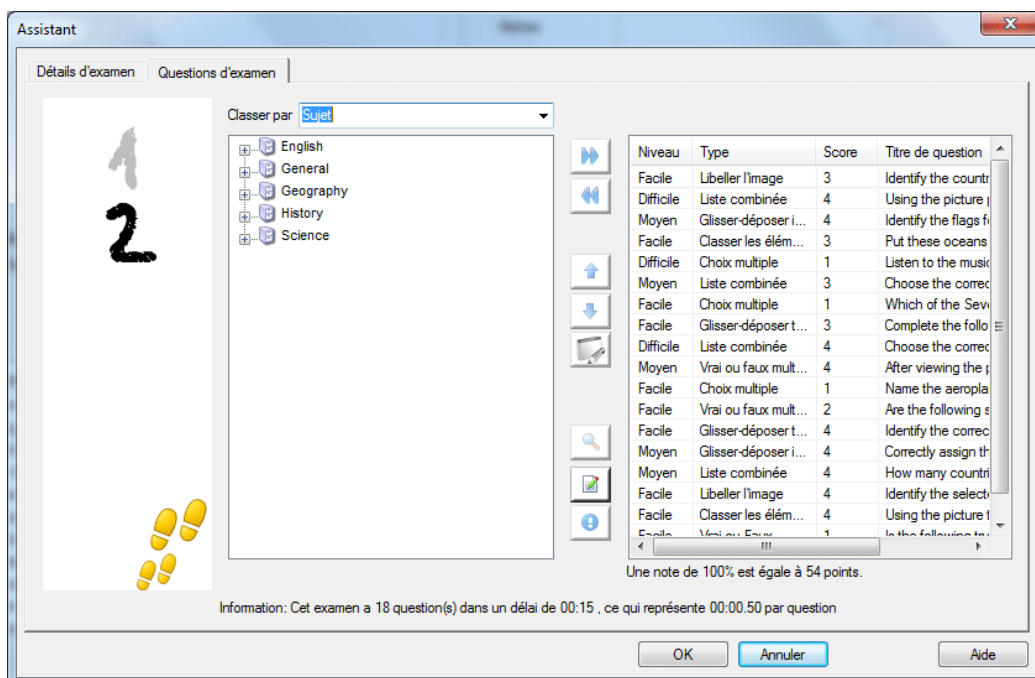
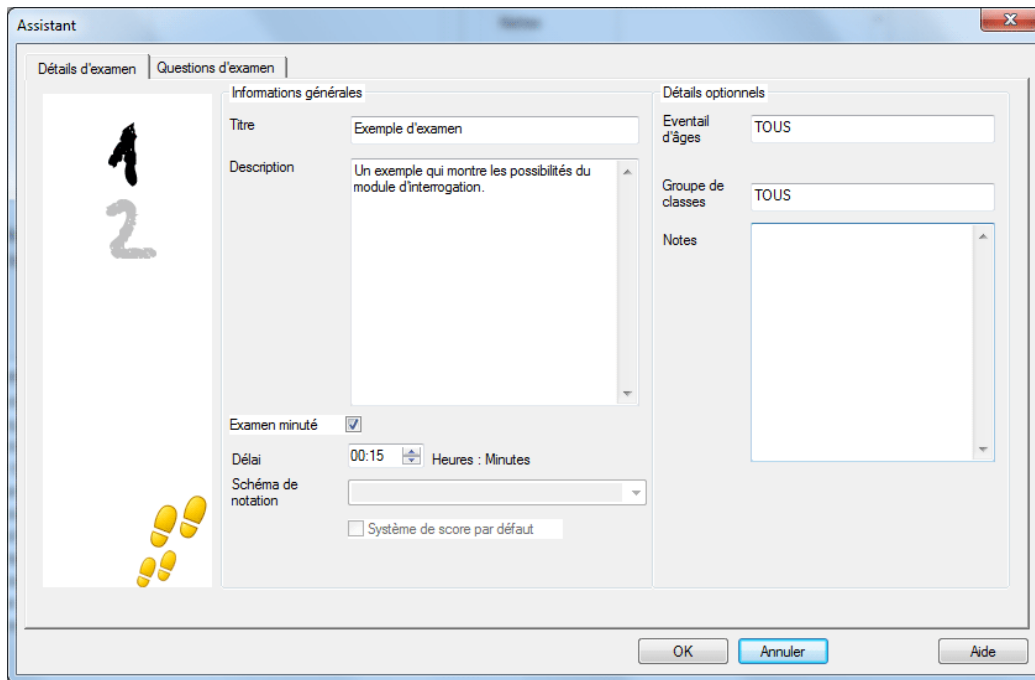


# Créateur d'interrogations de NetSupport School - Query Informatique

## Création d'un examen

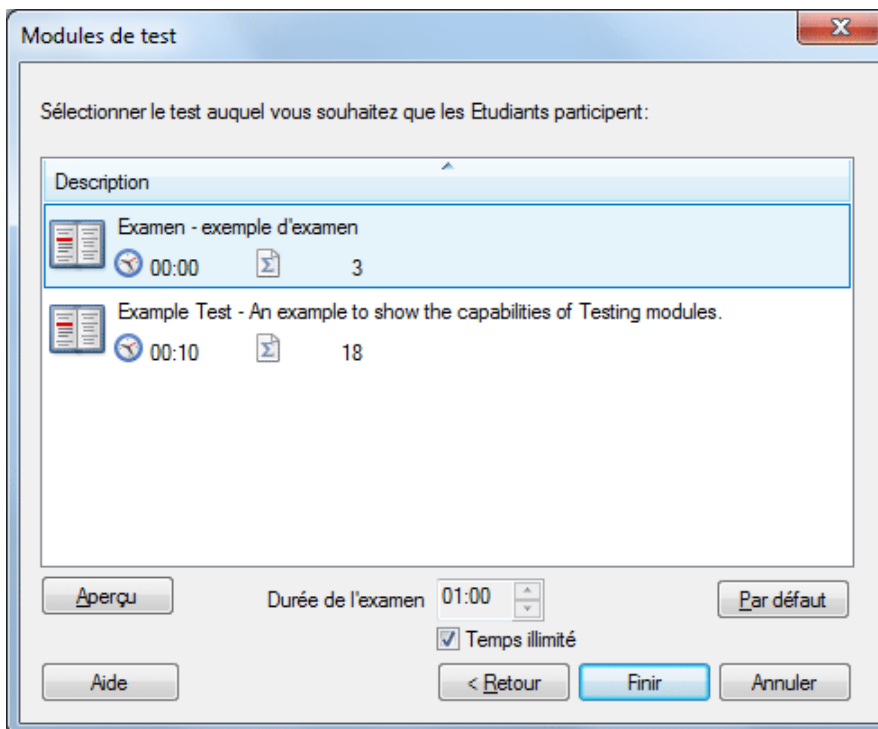
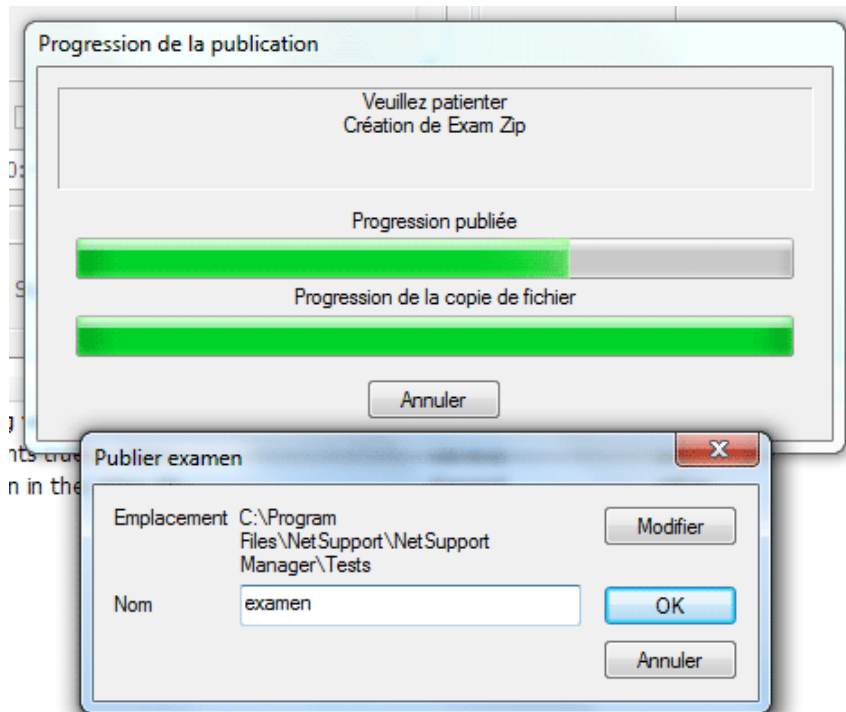
Une fois la base de données constituée, il est possible de faire une sélection de questions pour créer un nouvel examen.

Cela s'effectue en deux étapes : les informations sur l'examen (intitulé, durée...) et la liste des questions utilisées pour constituer l'épreuve.



## Créateur d'interrogations de NetSupport School - Query Informatique

Après cela, il est possible d'avoir un aperçu de l'examen, puis de le publier pour pouvoir ensuite y accéder à partir de la console tuteur de NetSupport School (fonction "Test de console en cours" de la barre d'outils horizontale en haut de l'écran).

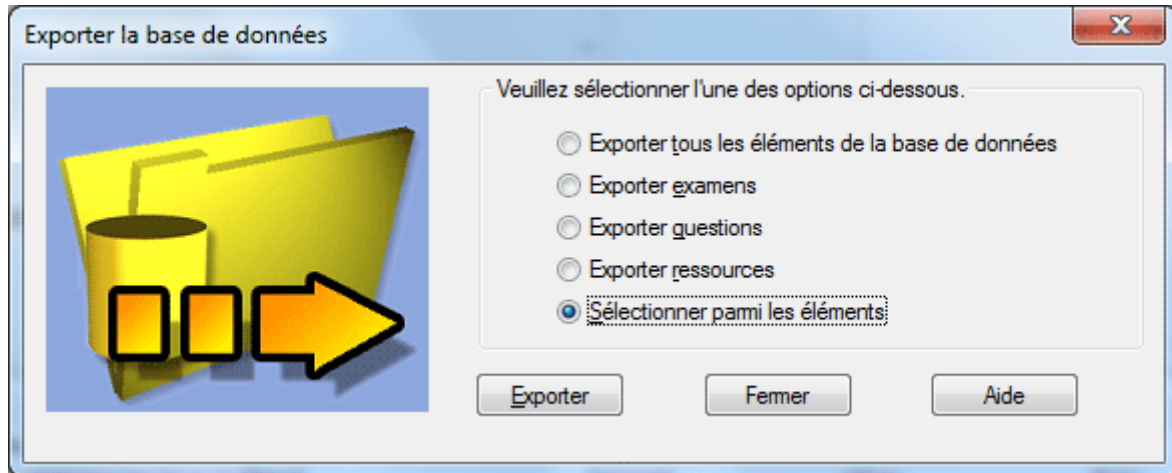




## Créateur d'interrogations de NetSupport School - Query Informatique

Dans le cas où le créateur d'interrogations avec lequel l'examen a été préparé n'est pas le même que le créateur d'interrogations présent sur le poste de la console tuteur, il est possible d'exporter puis d'importer tout le contenu ou une partie des éléments (question, examen, ressources).

**Exportation** : sélectionner le(s) type(s) d'éléments à exporter, le nom et l'emplacement du fichier d'exportation (au format .app) et les éléments en eux-mêmes.



**Importation** : après avoir utilisé le fichier d'importation, se déconnecter et se reconnecter.

