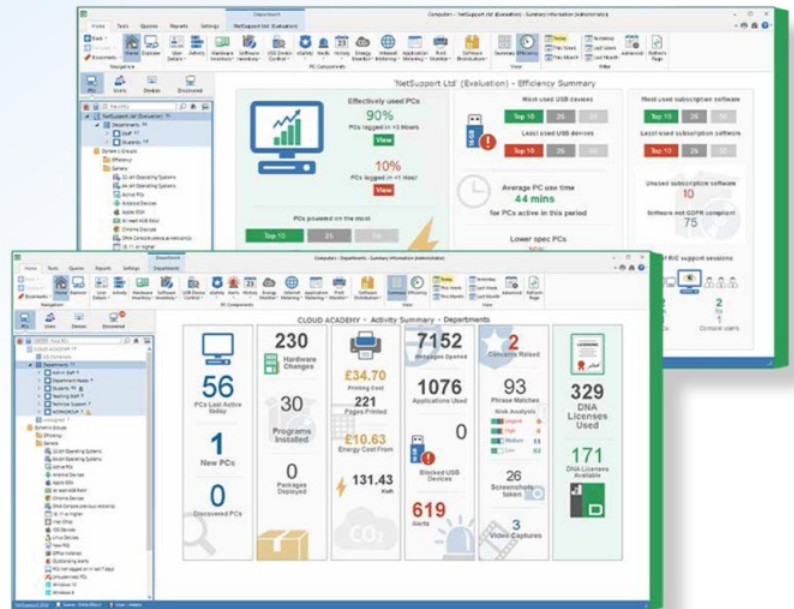


Gestion du parc informatique et du réseau pour les réseaux d'entreprise



La solution complète de gestion des biens informatiques

Cette solution conviviale propose aux entreprises des outils efficaces pour le suivi, la surveillance et la gestion du parc informatique, et renforce la sécurité des points d'accès de façon centralisée. Grâce à sa vue globale de l'activité informatique de l'établissement, NetSupport DNA aide les techniciens à travailler plus efficacement tout en maintenant la sécurité et la fiabilité d'un réseau.

NetSupport DNA est une solution flexible, capable de s'adapter aux besoins de votre entreprise, qu'il s'agisse d'une PME ou d'une entreprise multi-sites, tout en respectant les impératifs budgétaires.

Quelles nouveautés ?

Les responsables informatiques d'une entreprise ont à présent à leur disposition un outil plus flexible et efficace pour réaliser des tâches spécifiques sur les appareils de leur personnel. Ils peuvent agir sur plusieurs appareils comme pour la messagerie ou l'exécution des commandes PowerShell – ce qui offre un gain de temps et d'efficacité aux techniciens.

Fonctionnalités-clés :

- ✓ Nouvelle Effectuer des tâches sur des appareils multiples
- ✓ Recherche et inventaire matériel
- ✓ Gestion des licences logicielles
- ✓ Metering d'Internet et des applications
- ✓ Sécurité des points d'accès
- ✓ Alerte sur l'ensemble du système
- ✓ Gestion et économie d'énergie
- ✓ Gestion des utilisateurs
- ✓ Surveillance des activités
- ✓ Prise en charge et gestion multi-sites
- ✓ Outils RGPD
- ✓ Et bien plus !

Facilité d'installation

Une fois le module du serveur installé (qui sert à gérer et ajouter des informations dans la base de données DNA), l'outil de déploiement fourni découvre et installe automatiquement le client DNA sur les appareils ciblés de l'entreprise (prise en charge de 10 000 appareils). La console DNA (installée par le technicien informatique) fournit un contrôle complet du système DNA, des informations sur écran détaillées et un reporting en temps réel.

Inventaire matériel

NetSupport DNA offre le module d'inventaire matériel le plus complet et détaillé du marché.

Les rapports d'inventaire sont affichés pour un seul poste, un service sélectionné, un groupe dynamique selon des critères ou pour l'entreprise.

Les mises à jour d'inventaire matériel sont configurées de façon à se faire à des intervalles réguliers au cours de la journée ou au démarrage, mais elles peuvent être aussi exécutées à la demande. Un composant d'inventaire autonome peut aussi être exécuté sur les appareils mobiles ou qui ne sont pas sur le réseau, et les périphériques de grande valeur peuvent aussi être associés et enregistrés en relation avec un ordinateur.

Découverte SNMP

L'affichage Découverte SNMP permet de configurer NetSupport DNA, de scanner une plage d'adresses réseau et d'établir un rapport sur les ordinateurs détectés, y compris les imprimantes et les points d'accès. Ces éléments peuvent être stockés au sein de DNA, et les données en temps réel (comme les niveaux d'encre ou de toner) surveillées à partir de la console.

Visualisation de l'efficacité

Grâce au tableau de bord exclusif, on remarque en un seul coup d'œil la façon dont la technologie est utilisée et les secteurs dans lesquels l'efficacité peut être améliorée afin d'obtenir des avantages en termes d'économie de coûts et de temps ; par exemple, il met en évidence les postes qui sont utilisés avec peu d'efficacité (et qui peuvent donc être redéployés) ou les applications qui sont sous-utilisées (et qui ne nécessitent pas de renouvellement).

Licences et inventaire des logiciels

Grâce au module concernant les logiciels, les entreprises peuvent gérer avec plus d'efficacité la conformité de leurs licences et réduire les dépenses inutiles en identifiant avec précision les logiciels installés ainsi que les ordinateurs qui les utilisent peu ou pas.

Le module des licences de NetSupport DNA permet la gestion continue des licences pour chaque service, l'enregistrement des détails des

fournisseurs, des achats et des factures, l'attribution par service ou centre de coûts, et le suivi des contrats de maintenance.

Metering des applications

Le module de metering des applications établit un rapport sur toutes les applications utilisées sur chaque ordinateur ou serveur, détaillant l'heure de démarrage et d'arrêt de l'application, ainsi que la durée d'activité.

Connaître la fréquence d'utilisation d'une application permet de s'assurer que les licences ont été attribuées aux utilisateurs appropriés, et de maîtriser les budgets avec une prédiction réaliste des renouvellements à venir.

Le metering des applications permet à l'entreprise de surveiller et de signaler les niveaux d'usage des licences actives pour les applications installées, tout en veillant à ce que leur usage soit conforme à la politique d'entreprise. Les rapports peuvent être présentés par ordinateur ou utilisateur connecté.

Metering d'Internet

Qu'il s'agisse de travail en ligne, de solutions Cloud ou des réseaux sociaux, l'accès à Internet est constant.

Grâce à NetSupport DNA, l'utilisation d'Internet peut être gérée en autorisant ou bloquant centralement l'accès aux URL et sous-URL. Une fois cela en place, NetSupport DNA peut permettre un accès à tous les sites web, uniquement aux sites approuvés ou à tous les sites à l'exception de certains exclus par l'entreprise. En plus de la limitation d'accès aux sites Internet et applications par leur nom, il est possible à présent de bloquer ou de limiter l'accès aux applications et aux jeux par leur titre de fenêtre ; les techniciens peuvent alors ajouter un niveau de sécurité supplémentaire tout en maintenant la productivité.

Alertes

Le module d'alertes extrêmement puissant de NetSupport DNA permet au système d'alerter automatiquement les opérateurs en cas de modifications au sein du réseau de l'entreprise.

Les alertes d'erreur système déclenchent aussi des captures d'écran / des vidéos des erreurs de système au moment où elles surviennent afin d'accélérer la résolution du problème. Cette fonctionnalité supplémentaire vous permet de définir l'action qui s'ensuit quand une alerte est déclenchée.

Les notifications d'alertes peuvent être acheminées vers des destinataires e-mail définis et/ou des utilisateurs de console actifs (selon l'alerte, de façon à ce que la nature de celle-ci puisse déterminer les opérateurs qui seront notifiés). De plus, les alertes en suspens sont identifiées par rapport aux ordinateurs sur l'arborescence principale de l'entreprise. Une fois les alertes identifiées, l'opérateur ajoute des notes d'action. Un historique complet des alertes est accessible depuis le composant Historique.

Distribution logicielle

NetSupport DNA offre une option de transmissions multiples pour la distribution de logiciels.

L'opérateur crée le package qui doit être déployé en appliquant des paramètres à un ensemble de fichiers ou de dossiers, ou en utilisant le packager d'applications DNA : enregistrement d'invites, frappes et clics utilisateur exigés pendant une installation test de l'application, en les automatisant par la suite de façon à pouvoir déployer le package sans aucune intervention de l'opérateur.

Une fonction de programmation permet de déterminer une date et une heure de déclenchement du déploiement d'un package par un opérateur, généralement en dehors des heures de bureau. Un rapport d'erreurs signale les erreurs survenues pendant l'installation.

Contrôleur de consommation d'énergie et gestion de l'alimentation

Le module Contrôleur de consommation d'énergie fournit une synthèse simple et concise des gaspillages potentiels d'énergie sur l'ensemble d'une entreprise, causés par les systèmes informatiques laissés allumés en dehors des heures d'ouverture des bureaux.

NetSupport DNA vérifie l'état de démarrage/arrêt de tous les ordinateurs, et sa fonction de contrôle local tient un registre précis de chaque fois qu'un ordinateur est démarré, éteint ou mis en veille, fournissant une moyenne (personnalisable) de la consommation d'énergie par appareil. Grâce à ces informations, les politiques de gestion de l'alimentation peuvent être définies afin de permettre aux ordinateurs d'être éteints et démarrés automatiquement à des heures spécifiques. De plus, il est possible de déterminer des politiques d'inactivité pour les systèmes qui sont inactifs pendant une certaine durée.

Sécurité des points d'accès

NetSupport DNA offre une solution efficace pour la gestion de l'utilisation des clés USB, et préserve ainsi la sécurité du réseau. L'utilisation de clés USB peut être contrôlée sur l'ensemble de l'entreprise, par service ou en fonction de leur utilisation, avec des paramètres qui permettent un accès complet, bloqué, en lecture seule, ou qui empêchent l'exécution d'applications à partir d'une clé. Sinon, il est aussi possible d'affecter des autorisations individuelles par clé dans NetSupport DNA - pour une journée ou une semaine, voire indéfiniment -, et l'utilisation des clés dans l'entreprise peut aussi être limitée à ceux qui possèdent une autorisation. La solution est capable de détecter le chiffrement des lecteurs USB (BitLocker).

Contrôle en temps réel

Le mode Explorateur offre un aperçu en temps réel des postes et utilisateurs sur le réseau, en mettant

en évidence ceux qui ont des notifications en cours et des politiques actives, afin de s'assurer que les opérateurs puissent identifier et résoudre les problèmes rapidement. La visualisation des données peut se faire sous forme d'icônes, de détails ou de miniatures (où les écrans sont visibles). En mode détails, les données de performance comme le trafic réseau en temps réel, le niveau d'utilisation de mémoire et CPU pour chaque poste sont affichées pour fournir un bilan de santé instantané du réseau. Les modes de confidentialité peuvent être définis pour offrir confidentialité et protection des données. En mode Explorateur, les techniciens peuvent à présent utiliser la fonctionnalité Spotlight pour obtenir plus de détails sur un poste sélectionné (par exemple applications, services, sites Internet et processus utilisés), d'un seul coup d'oeil.

Gestion des utilisateurs

NetSupport DNA offre un éventail de fonctionnalités qui permettent de localiser les utilisateurs dans un environnement en réseau. En complément des données utilisateurs clés (nom, numéro de téléphone, etc.), les entreprises peuvent personnaliser les données qui seront collectées pour chaque utilisateur, y compris le suivi des formulaires d'acceptation utilisateur. DNA conserve un historique des modifications apportées aux données utilisateurs, et enregistre les modifications des détails utilisateurs personnalisés. Il est possible de définir des profils pour divers groupes d'appareils ou d'utilisateurs, avec pour chacun des paramétrages de composant spécifiques (par exemple le service marketing bénéficie d'un accès à Facebook). NetSupport DNA peut ainsi empêcher ou autoriser les utilisateurs sélectionnés à se connecter sur plusieurs appareils, permet aux utilisateurs de retrouver un autre utilisateur connecté et de lui envoyer un message. Un résumé unique chronologique des activités par utilisateur, poste ou département est aussi disponible. Les équipes informatiques peuvent aussi mettre en oeuvre une session de conversation entre des membres du personnel en mode audio.

RGPD

NetSupport DNA contient un panel d'outils qui permet aux établissements de se conformer à leurs exigences RGPD sans coût supplémentaire. Avec l'inventaire des logiciels, vous pouvez faire un suivi des logiciels installés et identifier les solutions conformes au RGPD. Grâce à l'utilisation d'outils de recherche de données, vous pouvez scanner rapidement les postes du réseau ou ceux qui ont été sélectionnés afin d'identifier les types de fichier RGPD préconfigurés qui peuvent contenir des données sur le personnel. De plus, les établissements peuvent archiver ou supprimer l'historique des données relatif à une personne et stocké dans NetSupport DNA. Les techniciens, à l'aide des outils de contrôle à distance, peuvent accéder rapidement à un poste ou ordinateur portable du réseau pour supprimer ou déplacer des fichiers indésirables.

Pour aider les organisations à réduire la quantité de données stockées, il est possible de programmer une politique de Conservation des Données de façon à supprimer automatiquement les données (comme le metering d'Internet / des applications, les sessions de connexion et bien plus) qui ont plus de 365 jours (mode par défaut). Une sauvegarde préalable des données peut être réalisée avant l'exécution de la politique, et des emails envoyés pour informer le personnel de la fin du processus.

Chambre forte

PNetSupport DNA contient un composant de chambre forte qui permet le stockage des numéros de série, des mots de passe ou autres données informatiques confidentielles. L'accès à la chambre forte peut être limitée aux utilisateurs de console spécifiques, et l'activité est enregistrée et vérifiée par une piste d'audit centrale DNA.

Audit du système

NetSupport DNA comprend un composant d'audit puissant qui contrôle l'activité du personnel sur la console. La fonctionnalité d'audit enregistre les modifications apportées aux politiques ou aux paramètres, quand des entrées sont ajoutées/supprimées ou que des droits sont modifiés pour tout utilisateur.

Gestion des impressions

NetSupport DNA propose une fonctionnalité de haut niveau pour le contrôle des impressions. Chaque imprimante de l'entreprise est automatiquement identifiée et, à partir de la console centrale, les coûts d'impression (noir et blanc, couleur, etc.), peuvent être affectés de manière globale ou pour chaque imprimante. Le cas échéant, les imprimantes peuvent aussi être exclues de l'affichage. Une présentation complète des activités d'impression et des indications de coût est fournie par NetSupport DNA.

Mise en œuvre des politiques d'utilisation acceptable

NetSupport DNA offre un module flexible qui prend en charge l'exécution et le suivi de ces politiques sur l'ensemble de l'entreprise. Les politiques peuvent être appliquées à des équipements spécifiques, et affichées à chaque fois qu'un utilisateur se connecte, ou une seule fois par utilisateur (y compris une nouvelle politique de distanciation sociale et de mesures sanitaires). La fonctionnalité de politique d'utilisation acceptable peut prendre en charge plusieurs politiques qui à leur tour peuvent être formatées en une présentation claire. Le reporting des exceptions et le suivi sont aussi supportés.

Reporting

NetSupport DNA fournit un reporting optimisé pour l'impression et sur écran. Les rapports sur écran sont accompagnés de diagrammes à barres et à secteurs, ainsi que de capacités de progression descendante "live" pour toutes les données-clés. En plus du reporting pour les ordinateurs, les utilisateurs et les services, NetSupport DNA propose des groupes dynamiques. Ils sont définis par utilisateur et ajoutés à l'arborescence principale de l'entreprise. Un groupe dynamique peut par exemple identifier les ordinateurs qui doivent être mis à niveau, et il sera automatiquement créé à partir des postes qui correspondent aux critères requis : tous les ordinateurs avec plus de "XX Go de mémoire vive", "XX d'espace disque disponible" et "type de processeur XX", etc.

Inventaire mobile

Prévu en tant qu'outil complémentaire de NetSupport DNA, cette application est téléchargeable gratuitement auprès des boutiques en ligne Google Play et Apple. Elle permet au technicien informatique, même à distance de son local technique, de rechercher et d'afficher un inventaire matériel et logiciel détaillé de n'importe quel ordinateur du réseau de l'entreprise. L'application comprend aussi un scanner de code QR pour identifier les ordinateurs instantanément à partir du code QR affiché par DNA ou de l'étiquette apposée sur l'appareil.

Prérequis système

Composant serveur NetSupport DNA

Configuration minimale: Seul - Dual Core 2.00 GHz CPU 8 Go RAM ou plus. [Espace disque requis : 20 Go (dépend du nombre d'agents pris en charge)] Windows Server 2008 R2 ou version ultérieure. Windows 7, Windows 8.1, Windows 10, Windows 11 et 11SE.

Bases de données prises en charge: SQL Server 2008 ou version ultérieure. S'il n'existe aucune version de SQL sur le système cible lors de l'installation de DNA Server, vous serez invité à installer soit SQL Express (SQL Express 2012 compris dans le fichier de configuration NetSupport DNA), soit à indiquer l'adresse d'un serveur SQL existant.

Modules de serveur optionnels (Découverte SNMP, passerelle à distance, etc.)

Windows 7 ou version ultérieure. Windows Server 2008 SP2 ou version ultérieure.

Console de gestion NetSupport DNA

Espace disque requis: 200 MO

Windows 7 ou version ultérieure. Windows Server 2008 R2 ou version ultérieure.

Applications de console mobile DNA

Android 5 ou plus. iOS 9.3 ou plus.

Agent DNA Windows (client)

Espace disque requis : 25 Mo

Windows XP sp3 ou plus.

Windows Server 2003 sp2 ou plus.

Mac OS X 10.8-10.14.

Application Explorateur iOS NetSupport

iOS 9.3 et version ultérieure. (Nécessite une console DNA 4.7)

Application Explorateur Android NetSupport

Android 5.1-9. (Nécessite une console 4.7 de DNA)